

売地

亀山駅

現況渡し

土地面積
公簿 618.89㎡

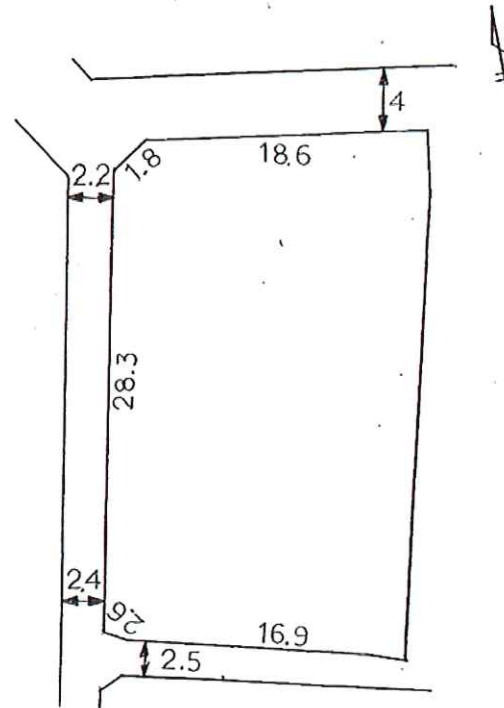
現況
建物有

引渡可能時期
相談

187坪 住宅用地
3方向道路 角地

チェックポイント！

セットバック要(40.00㎡),プロパンガス,電気,上水道,側溝,浄化槽



物件種目	売地		
最適用途	住宅用地		
最寄駅	亀山		
土地面積	公簿 618.89㎡	私道面積 (共有持分)	
価格	880万円	坪単価	@4.71万円

物件所在地	三重県亀山市山下町		
交通	関西本線 亀山 徒歩39分		
土地権利	所有権	地目	宅地
都市計画	非線引区域	用途地域	
建ぺい率	60%	容積率	200%
他の法令上の制限			
地勢	平坦		
建築条件			
現況	建物有		
引渡し(可能時期/方法)	相談 / 現況渡し		
開発許可等番号			
接道状況(角地・間口)	角地：3方向道路 南2.5m 公道 接面16.9m 東2.4m 公道 接面28.3m 北4.0m 公道 接面18.6m		
設備	プロパンガス,電気,上水道,側溝,浄化槽		
備考	西側道路・南側道路、セットバック(道路後退)必要。		

この図面は物件情報の一部を抜粋して掲載しております。(現況優先)
入居日・引渡日変更や付帯条件、別途料金等が発生する場合がありますのでご確認ください。

at home

infosheet 物件番号 69803455017

三重県知事免許(6)第2536号 〒510-0212 三重県鈴鹿市中旭が丘3丁目11-39

ブラウン開発株式会社

TEL: 059-368-0100 FAX: 059-368-0102 定休日: 水曜日

■取引態様: 媒介