

# 売地

白子駅

現況渡し

土地面積  
公簿 1,021.00㎡

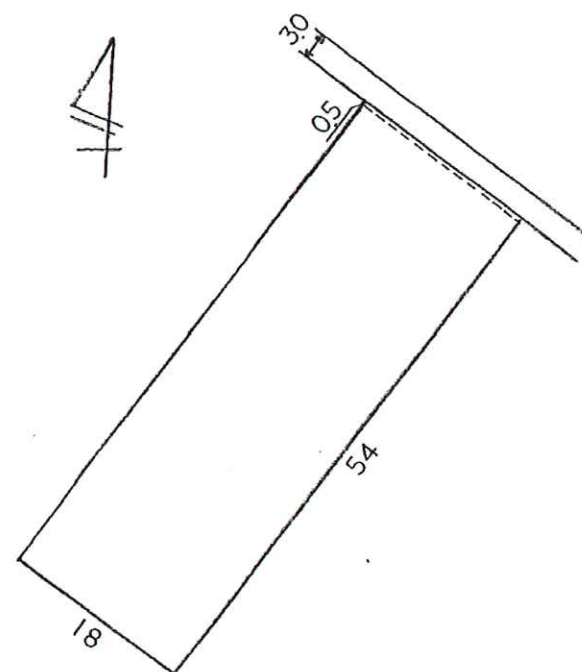
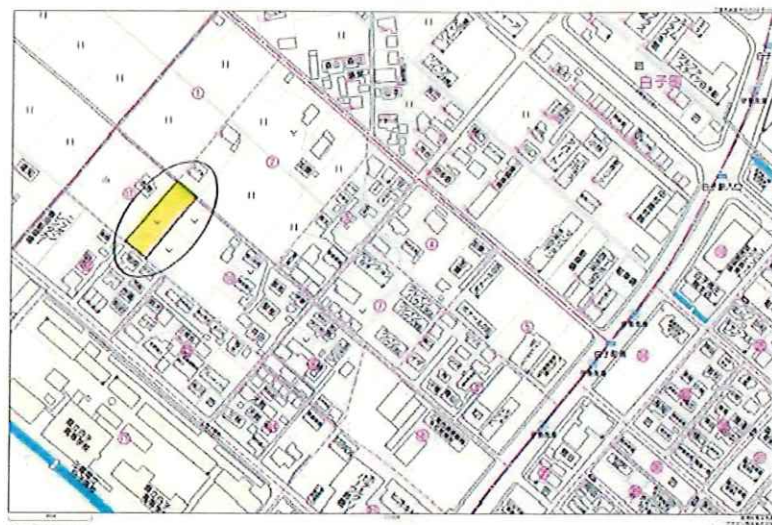
現況  
更地

引渡可能時期  
相談

農家用住宅・漁業従事者住宅可能！  
白子小学校 鼓ヶ浦中学校

チェックポイント！

セットバック要(9.00m),整形地,プロパンガス,電気,上水道,側溝,浄化槽



物件種目	売地		
最適用途	畑・農地用地		
最寄駅	白子		
土地面積	公簿 1,021.00㎡	私道面積 (共有持分)	
価格	988万円	坪単価	@3.20万円

物件所在地	三重県鈴鹿市白子4丁目		
交通	近鉄名古屋線 白子 徒歩12分		
土地権利	所有権	地目	田
都市計画	調整区域	用途地域	
建ぺい率	60%	容積率	200%
他の法令上の制限	農地法許可必要。建築時は道路後退(セットバック)必要有り。		
地勢	平坦		
建築条件			
現況	更地		
引渡し(可能時期/方法)	相談 / 現況渡し		
開発許可等番号			
接道状況(角地・簡口)	北東3.0m 公道 接面18.0m		
設備	プロパンガス,電気,上水道,側溝,浄化槽		
備考	農地法許可必要。建築時は道路後退(セットバック)必要有り。 水道:本管延長工事+宅地内引込工事が必要。		

この図面は物件情報の一部を抜粋して掲載しております。(現況優先)  
入居日・引渡日変更や付帯条件、別途料金等が発生する場合がありますのでご確認ください。

at home

infosheet 物件番号 69816598061

三重県知事免許(6)第2536号 〒510-0212 三重県鈴鹿市中旭が丘3丁目11-39

ブラウン開発株式会社

TEL: 059-368-0100 FAX: 059-368-0102 定休日: 水曜日

■取引態様: 専任媒介