

売戸建住宅

泊駅

間取り
5K

建物面積
134.72㎡

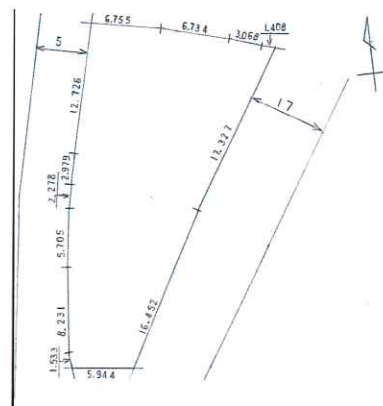
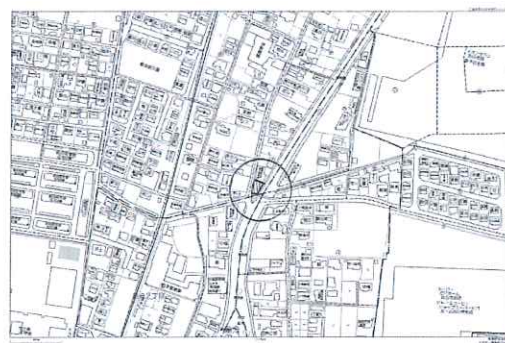
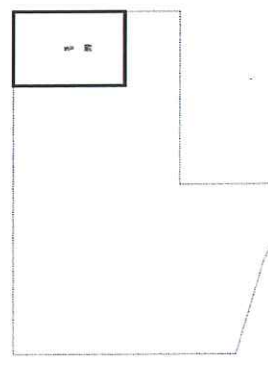
築年月
1970年09月



蔵付古民家住宅 泊駅5分
国道1号線沿い ビジネスにも適してます！
泊山小学校 南中学校

チェックポイント！

都市ガス,上水道,下水道,側溝



物件種目	売戸建住宅
最寄駅	泊
間取りタイプ	5K
価格	1,988万円

物件所在地	三重県四日市市泊町13-13		
交通	四日市あすなろう鉄道 泊 徒歩5分		
土地面積	公簿 410.87㎡	私道面積 (共有持分)	なし
	構造・規模	木造 1階建	
建物	面積	134.72㎡	
	間取内訳	和 6・6・8 洋 8・8	
土地権利	所有権	地目	宅地
都市計画	市街化区域	用途地域	準工業
建ぺい率	60%	容積率	200%
築年月	1970年09月	駐車場	
現況	空家	引渡日	相談
建築確認番号			
接道状況 (角地・間口)	角地：2方道路 東17.0m 公道 接面33.0m 西5.0m 公道 接面33.0m		
設備	都市ガス,上水道,下水道,側溝		
備考	附属建物有り (土蔵造瓦葺2階建・延床面積49.56㎡) 国道1号線幅員計画有 (未認可) (公法届出必要。) 蔵付古民家住宅。アクセス楽な泊駅徒歩5分だから、日用品の買い出しが楽チン。またワンフロアでゆったり暮らせる平屋だから、階段部の余計なスペースがなく空間を効率的に使えます。 地勢：平坦 利用駅1：四日市あすなろう鉄道 追分 徒歩8分		

この図面は物件情報の一部を抜粋して掲載しております。(現況優先)
付帯条件や別途料金等が発生する場合がありますのでご確認ください。

at home

infosheet 物件番号 69750607015

三重県知事免許(6)第2536号 〒510-0212 三重県鈴鹿市中旭が丘3丁目11-39

ブラウン開発株式会社

TEL: 059-368-0100 FAX: 059-368-0102 定休日: 水曜日

■取引態様: 一般媒介