

# 売地

千代崎駅

現況渡し

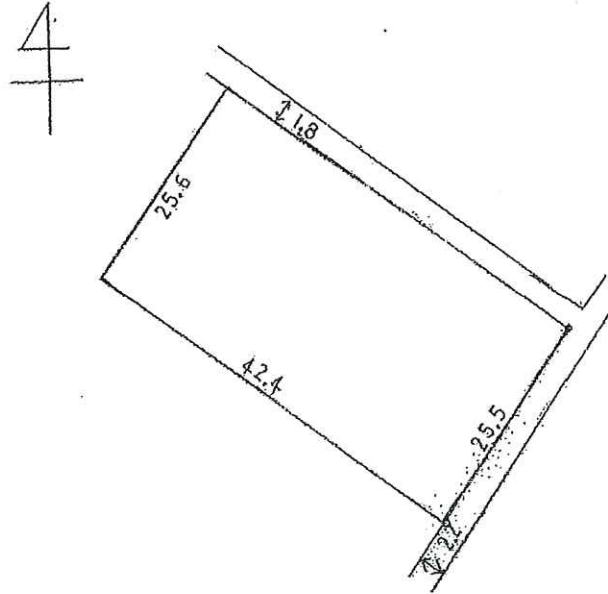
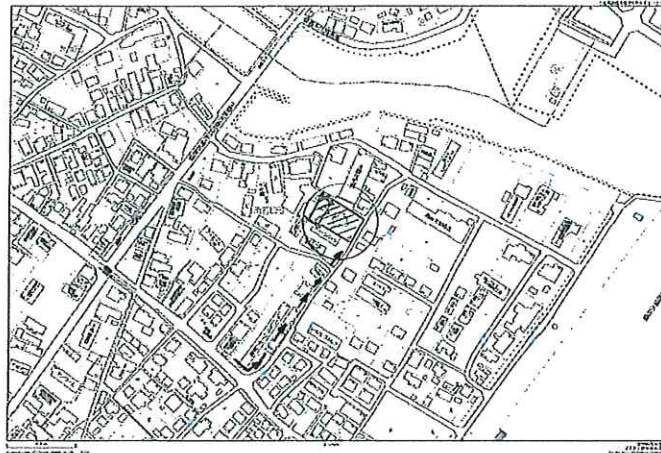
土地面積  
公簿 1,051.27m<sup>2</sup>

現況  
更地

引渡し時期  
相談

318坪 千代崎駅徒歩8分  
アパート・マンション用地向き

チェックポイント！  
プロパンガス、電気、上水道、下水道



物件種目	売地		
最速用途	住宅用地		
最寄駅	千代崎		
土地面積	公簿 1,051.27m <sup>2</sup>	私道面積 (共有持分)	
価格	1,908万円	坪単価	@6.00万円

物件所在地	三重県鈴鹿市南若松町661-3		
交通	近鉄名古屋線 千代崎 徒歩8分		
土地権利	所有権	地目	宅地
都市計画	市街化区域	用途地域	1種住居
建ぺい率	60%	容積率	160%
他の制限 上の箭印	東側道路：セットバック必要。 北側道路：セットバック不要。		
地勢	平坦		
建築条件			
現況	更地		
引渡し (時期/方法)	相談 / 現況渡し		
開発許可 等番号			
接道状況 (角地・間口)	角地：2方道路 東2.2m 公道 接面25.5m 北1.8m 公道 接面3.0m		
設備	プロパンガス、電気、上水道、下水道		
備考	東側道路セットバック（道路後退）必要。北側道路はセットバック不要。（非道路扱い） 若松小学校、千代崎中学校		

この図面は物件情報の一部を抜粋して掲載しております。（現況優先）  
付帯条件や別途料金等が発生する場合がありますのでご確認ください。

at home

infosheet 物件番号 69701836090

三重県知事免許（5）第2536号 〒510-0212 三重県鈴鹿市中旭が丘3丁目11-39

ブラウン開発株式会社

TEL：059-368-0100 FAX：059-368-0102 定休日：水曜日

■取引態様：媒介  
先-社アリ  
手数料 相談