

売地

鼓ヶ浦駅

現況渡し

土地面積
実測 239.00㎡

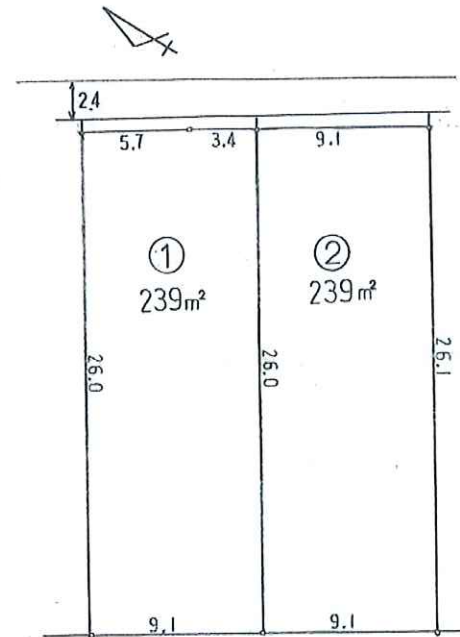
現況
更地

引渡し時期
相談

鼓ヶ浦駅 歩20分
農家用住宅向き

チェックポイント！

セットバック要,整形地,プロパンガス,電気,上水道,浄化槽



物件種目	売地		
最適用途	畑・農地用地		
最寄駅	鼓ヶ浦		
土地面積	実測 239.00㎡	私道面積 (共有持分)	
価格	433万円	坪単価	@5.99万円

物件所在地	三重県鈴鹿市寺家町 1099, 1098.		
交通	近鉄名古屋線 鼓ヶ浦 徒歩20分		
土地権利	所有権	地目	原野
都市計画	調整区域	用途地域	
建ぺい率	60%	容積率	200%
他の法令上の制限	農家用住宅・地域サービス店舗、建設可能		
地勢	平坦		
建築条件			
現況	更地		
引渡し(時期/方法)	相談 / 現況渡し		
開発許可等番号			
接道状況(角地・間口)	北東2.4m 公道 接面9.1m		
設備	プロパンガス,電気,上水道,浄化槽		
備考	農家用住宅・地域サービス店舗、建設可能 水道引込工事必要。 他1区画有り。(西隣①号地 239㎡ 506万円) 利用 駅1:近鉄名古屋線 白子 徒歩25分 利用駅2:伊勢鉄道 鈴鹿 サーキット 稲生 徒歩27分		

この図面は物件情報の一部を抜粋して掲載しております。(現況優先)
付帯条件や別途料金等が発生する場合がありますのでご確認ください。

at home

infosheet 物件番号 69703900093

三重県知事免許(5)第2536号 〒510-0212 三重県鈴鹿市中旭が丘3丁目11-39

ブラウン開発株式会社

TEL: 059-368-0100 FAX: 059-368-0102 定休日:水曜日

■取引態様: 専任媒介